



第 1 章

概要

組織図

社会医療法人財団 董仙会 概要

所在地	石川県七尾市富岡町94番地
Tel	0767-52-3211（代表）
Fax	0767-52-3218（代表）
理事長	神野 正博
職員数	1,356名
入院ベッド数	515床
入所ベッド数	365床
総ベッド数	880床

董仙会 各施設概要

七尾地域

- 恵寿総合病院
〒926-8605 石川県七尾市富岡町94番地
- 田鶴浜診療所
〒929-2121 石川県七尾市田鶴浜町11番地1
- 恵寿ローレルクリニック
〒926-8607 石川県七尾市富岡町95番地
- 恵寿総合病院訪問看護ステーション
〒926-0867 石川県七尾市桜町12番地
- 介護老人保健施設 和光苑
〒926-0853 石川県七尾市津向町107番地
- 介護老人保健施設 鶴友苑
〒929-2121 石川県七尾市田鶴浜町11番地1
- ケアマネステーション恵寿
〒926-8605 石川県七尾市富岡町94番地
- 小規模多機能型居宅介護事業所 けいじゅ一本杉
〒926-0806 石川県七尾市一本杉町37番地
- けいじゅデリカサプライセンター
〒929-2121 石川県七尾市田鶴浜町5部33
- 医療福祉ショップめぐみ・福祉用具レンタルステーション恵寿
〒926-8605 石川県七尾市富岡町94番地
- 七尾看護専門学校
〒926-0854 石川県七尾市なぎの浦156
- ベンリー 七尾店
〒926-0867 石川県七尾市桜町10番地

中能登地域

- 鳥屋診療所 いきいき
〒929-1704 石川県鹿島郡中能登町末坂2部60番地1
- 在宅複合施設 ほのぼの
〒929-1704 石川県鹿島郡中能登町末坂2部33番地
- デイサービスセンター いこい
〒929-1725 石川県鹿島郡中能登町東馬場ほ部18番地1
- 小規模多機能型居宅介護事業所 恵寿みおや
〒929-1717 石川県鹿島郡中能登町良川か部44番地1

穴水地域

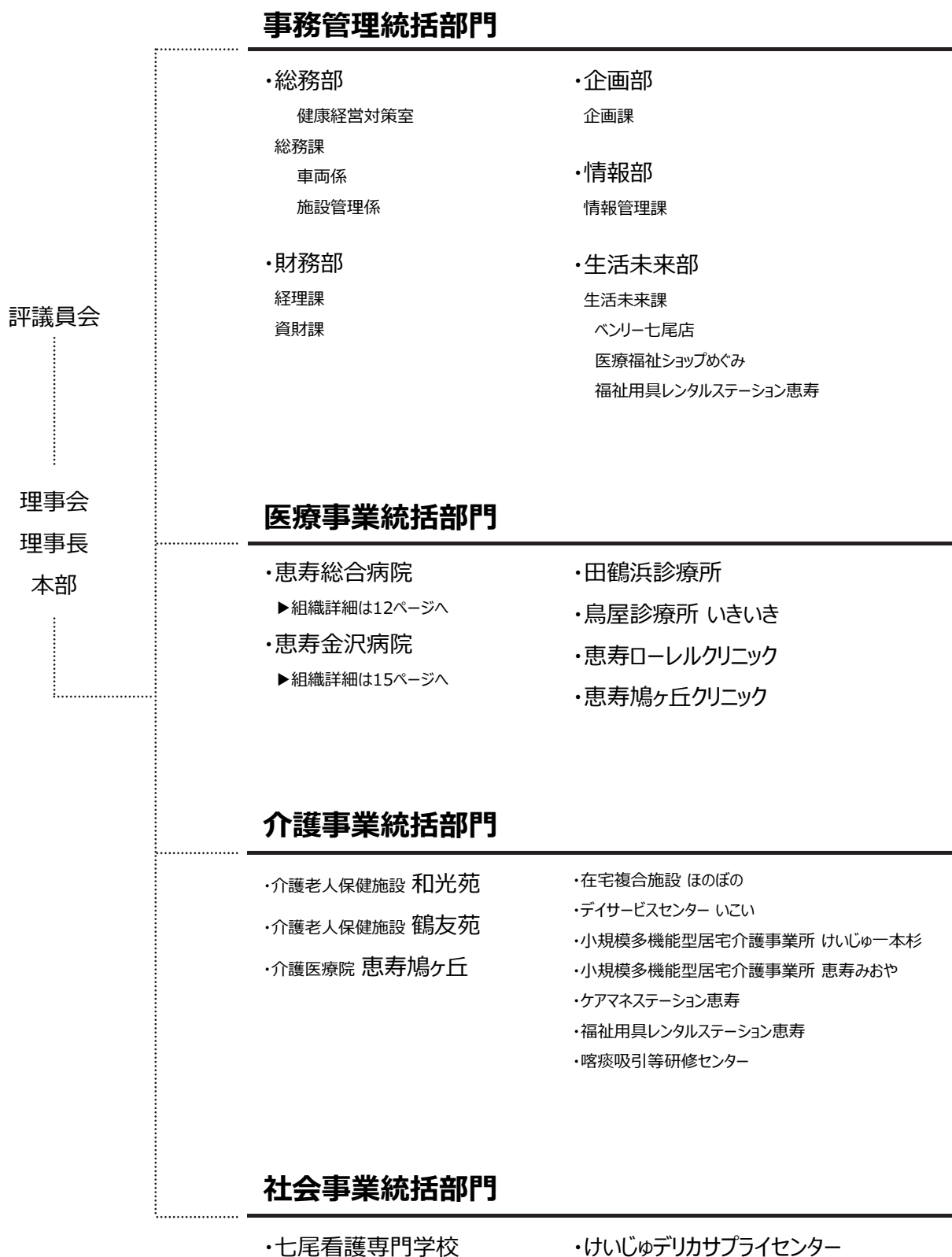
- 恵寿鳩ヶ丘クリニック
〒927-0023 石川県鳳珠郡穴水町字麦ヶ浦15-39-8

金沢地域

- 恵寿金沢病院
〒920-0910 石川県金沢市下新町6番26号

董仙会 沿革

- 1934年 神野病院創立 初代病院長 神野 正隣（まさちか）
- 1964年 第2代病院長に神野 正一就任
- 1967年 第1病棟新築
恵寿病院と改称。医療法人財団 董仙会を設立（初代理事長 神野 正一）
- 1980年 第3病棟新築（454床）
- 1982年 恵寿総合病院と改称
- 1984年 田鶴浜町の依頼で田鶴浜診療所開設
社会福祉法人 徳充会を開設（初代理事長 神野 正一）
- 1988年 鳥屋町（現中能登町）の依頼で鳥屋診療所開設
- 1989年 老人保健施設「和光苑」開設（新築として県初）
- 1993年 第3代病院長に神野 正博就任
老人保健施設「鶴友苑」開設
- 1995年 第2代董仙会理事長に神野 正博就任
- 1997年 医療情報システム（オーリングシステム）運用開始
- 1998年 (財)日本医療機能評価機構より認定
（200床以上の一般病院B・北陸初）Ver.3.1
- 1999年 鳥屋町（現中能登町）在宅複合施設「ほのぼの」運営受託
特別医療法人認可
- 2000年 穴水町に恵寿鳩ヶ丘病院開設（143床）
第5病棟新築
全国初の医療・介護コールセンターとして、けいじゅサービスセンター開設
董仙会・徳充会を総称し「けいじゅヘルスケアシステム」と呼称
全国初となる院内24時間コンビニエンスストアオープン
鹿島町（現中能登町）デイサービスセンター「いこい」運営受託
- 2001年 けいじゅ在宅総合サービスセンター開設
- 2002年 電子カルテシステム運用開始
- 2003年 セントラルキッチン「けいじゅデリカサプライセンター」開設
厚生労働省臨床研修指定病院（基幹型）認定
病院内に病児保育室「あんず」設置
- 2005年 (財)日本医療機能評価機構のリハビリテーション付加機能認定
- 2007年 けいじゅPET-CTセンター開設
- 2008年 職員宿舎「ピオラ」「コニファー」新築
第4代病院長に山本 達就任
社会医療法人認可 11/1より改称(全国9番目)
- 2009年 けいじゅファミリアクリニック開設
けいじゅPET-CTセンターにリニアックセンターを併設
恵寿鳩ヶ丘病院を介護療養型老人保健施設に転換
（名称：恵寿鳩ヶ丘）
- 2010年 七尾市内一本杉通り商店街に小規模多機能型居宅介護事業所
「けいじゅ一本杉」開設
- 2011年 社会福祉法人徳充会・第二代理事長に神野 正博就任
石川県地域がん診療連携協力病院に指定
- 2013年 恵寿総合病院本館（223床）新築
恵寿総合病院80周年記念式典開催
- 2014年 電子カルテシステム更新
（MicrosoftVDIによる、同時接続ユーザー世界最大）
第5代病院長に山本 健就任
中能登町に小規模多機能型居宅介護事業所「恵寿みおや」開設
金沢市に「恵寿金沢病院」開設（89床）
- 2015年 高齢者複合施設「ローレルハイツ恵寿」開設
恵寿健康管理センター「人間ドック健診施設機能評価」認定
病院外から電子カルテの閲覧、操作可能なリモートアクセスシステム開始
オンデマンド送迎サービス「楽のり君」開始
本院3病棟6階に「Keiju Innovation Hub」開設
「けいじゅ一本杉」内に「一本杉Café」を開設
- 2016年 恵寿総合病院「外国人患者受入れ医療機関認証制度」(JMIP)取得
サービス産業生産性協議会(SPRING)より「第1回日本サービス大賞
総務大臣賞」受賞
- 2017年 パーソナルヘルスレコード (PHR) カルテコを開始
「第59回全日本病院学会 in 石川」開催（学会長 神野正博）
（公社）日本デザイン振興会より「2017年度グッドデザインベスト100・
特別賞[未来づくり]」受賞
厚生労働省より「グッドキャリア企業アワード2017 イノベーション賞」受賞
- 2018年 介護療養型老人保健施設 恵寿鳩ヶ丘を「介護医療院」に転換
恵寿総合病院訪問看護ステーションを開設
国際病院連盟賞最高位賞特別賞を受賞
- 2019年 第6代病院長に鎌田 徹就任
AI問診を導入
人生100年時代活躍プロジェクト（Foot活、脳活）を始動
- 2020年 けいじゅ健康保険組合設立
新型コロナウイルス対策で発熱外来を開設
- 2021年 人生100年時代活躍プロジェクト（定年制廃止）を開始
- 2022年 入退院管理センター開設
感染制御センター開設
介護部を設立
- 2023年 6年連続ホワイト500認定



董仙会 会議・委員会・プロジェクト

会議

- ・人事委員会
- ・経営会議
- ・けいじゅヘルスケアシステム運営会議
- ・倫理委員会

委員会

- ・個人情報管理委員会
- ・広報委員会
- ・けいじゅFM委員会
- ・福利厚生委員会
- ・TQM委員会
- ・キャリアデザインプロジェクト
- ・健康委員会
- ・病院・施設委員会

プロジェクト

- ・給食戦略プロジェクト
- ・クリーン&5Sプロジェクト
- ・地球温暖化対策推進プロジェクト
- ・BCMプロジェクト
- ・リクルートプロジェクト
- ・外国人職員受け入れプロジェクト

董仙会 主な人員の構成



医師

83名

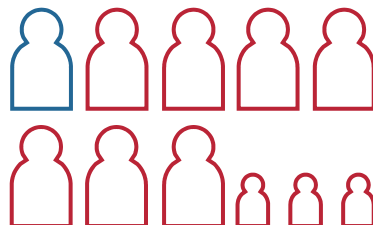
男72 女11



看護師

442名

男44 女383



介護
福祉士

167名

男29 女138



董仙会 人員の推移

凡例… 男性の人数 / 女性の人数

職種	2020.4.1			2021.4.1			2022.4.1		
	患寿総合	他施設	合計	患寿総合	他施設	合計	患寿総合	他施設	合計
医師	57 / 8	15 / 3	72 / 11	59 / 8	13/3	72/11	57/6	15/5	72/11
薬剤師	7 / 7	2 / 4	9 / 11	7 / 7	2/4	9/11	7/9	2/4	9/13
臨床検査技師	11 / 20	0 / 6	11 / 26	11 / 20	0 / 6	11 / 26	11/20	0/6	11/26
診療放射線技師	12 / 7	2 / 3	14 / 10	13 / 6	1 / 4	14 / 10	13/7	3/4	16/11
理学療法士	33 / 20	12 / 8	45 / 28	34 / 18	11 / 10	45 / 28	35/19	13/10	48/29
作業療法士	9 / 14	1 / 7	10 / 21	9 / 14	1 / 7	10 / 21	10/12	1/7	11/19
言語聴覚士	0 / 6	0 / 0	0 / 6	0 / 6	0 / 0	0 / 6	0/5	0/0	0/5
臨床工学技士	8 / 5	0 / 0	8 / 5	8 / 5	0 / 0	8 / 5	10/3	1/0	11/3
視能訓練士	0 / 2	0 / 0	0 / 2	0 / 2	0 / 0	0 / 2	1/2	0/0	1/2
公認心理師	1 / 0	0 / 0	1 / 0	1 / 0	0 / 0	1 / 0	0/1	0/0	0/1
管理栄養士	1 / 11	0 / 7	1 / 18	0 / 10	1 / 8	1 / 18	0/12	1/8	1/20
救急救命士	0 / 0	0 / 0	0 / 0	0 / 0	0 / 0	0 / 0	0/1	0/0	0/1
義肢装具士	0 / 0	0 / 0	0 / 0	0 / 0	0 / 0	0 / 0	0/0	0/0	0/0
社会福祉士	1 / 9	1 / 5	2 / 14	1 / 8	1 / 5	2 / 13	3/12	2/7	5/19
健康運動指導士	0 / 1	0 / 0	0 / 1	0 / 1	0 / 0	0 / 1	0/1	0/0	0/1
保健師	0 / 5	0 / 0	0 / 5	0 / 5	0 / 0	0 / 5	0/5	0/0	0/5
助産師	0 / 16	0 / 0	0 / 16	0 / 16	0 / 0	0 / 16	0/14	0/0	0/14
看護師	37 / 243	9 / 154	46 / 397	43 / 263	2 / 134	45 / 397	39/237	5/146	44/383
准看護師	4 / 23	0 / 28	4 / 51	4 / 23	0 / 27	4 / 50	2/21	0/29	2/50
介護福祉士	0 / 13	27 / 123	27 / 136	0 / 13	28 / 130	28 / 143	2/11	27/127	29/138
介護職員	1 / 2	15 / 46	16 / 48	0 / 0	10 / 39	10 / 39	0/0	13/43	13/43
介護支援専門員	0 / 9	1 / 9	1 / 18	0 / 0	1 / 17	1 / 17	0/0	3/24	3/24
看護補助者	0 / 39	0 / 9	0 / 48	1 / 43	2 / 8	3 / 51	0/48	0/9	0/57
事務員	24 / 95	11 / 37	35 / 132	24 / 97	10 / 29	34 / 126	21/111	11/32	32/143
運転手	5 / 0	9 / 0	14 / 0	5 / 0	9 / 0	14 / 0	5/0	5/0	10/0
警備員	2 / 0	5 / 0	7 / 0	2 / 0	5 / 0	7 / 0	2/0	5/0	7/0
その他	4 / 11	3 / 5	7 / 16	4 / 11	6 / 11	10 / 22	6/6	1/0	7/6
小計	217 / 566	113 / 454	330 / 1,020	226 / 576	103 / 442	329 / 1,018	227/564	105/460	332/1,024
合計	783	567	1,350	802	545	1,347	791	565	1,356

恵寿総合病院 概要

所在地 石川県七尾市富岡町94番地
開設者 社会医療法人 董仙会
理事長 神野 正博
病院長 鎌田 徹
病床数 426床

副病院長 川北 慎一郎 岡田 由恵
山崎 雅英
診療部長 西澤 永晃
診療副部長 森永 敏生 (医局長)
伊達岡 要 山村 健太
事務部長 森下 毅
看護部長 本橋 敏美
名誉病院長 山本 健
顧問 宮本 正治 平井 文彦
東 壮太郎 上野 恭一

恵寿総合病院 病院長

組織図

診療部

- ・消化器外科・乳腺外科
- ・消化器内科
- ・血液内科
- ・呼吸器内科
- ・腎臓内科
- ・糖尿病内分泌代謝科
- ・膠原病内科
- ・循環器内科
- ・心臓血管外科
- ・脳神経内科
- ・脳神経外科
- ・整形外科
- ・リハビリテーション科
- ・総合診療科 (家庭医療)
- ・産婦人科
- ・小児科
- ・眼科
- ・耳鼻咽喉科
- ・泌尿器科
- ・麻酔科
- ・皮膚科
- ・形成外科・美容外科
- ・呼吸器外科
- ・救急救命科
- ・放射線科
- ・病理診断科
- ・心療内科 (精神科)

健康管理部

- ・健康管理センター

看護部

- ・看護管理センター
- ・看護秘書管理センター

介護部

- ・介護管理センター

事務部

- ・けいじゅサービスセンター
- ・医療事務センター

各種センター

- ・入退院管理センター
- ・救急センター
- ・手術センター
- ・血液浄化センター
- ・PET・CTリニアックセンター
- ・家族みんなの医療センター
- ・内視鏡センター
- ・放射線センター
- ・リハビリテーションセンター
- ・リハ教育研修センター
- ・薬剤管理センター
- ・栄養管理センター
- ・検査管理センター
- ・臨床工学センター
- ・医療安全管理センター
- ・感染制御センター
- ・臨床研修センター
- ・看護師特定行為研修センター

恵寿総合病院 会議・委員会

会議

- ・恵寿総合病院管理会議
- ・恵寿総合病院運営会議
- ・病院改善会議
- ・医療事故緊急会議

委員会

- ・倫理委員会
- ・院内医療事故調査委員会
- ・救急部運営委員会
- ・看護師特定行為研修管理委員会
- ・臨床栄養委員会
- ・脳卒中地域連携バス管理委員会
- ・リハビリテーション運営委員会
- ・図書委員会
- ・医療技術部門連携連絡委員会
- ・認知症対策プロジェクト委員会
- ・診療情報提供委員会
- ・診療情報管理委員会
- ・電子バス委員会
- ・DPC評価委員会
- ・化学療法委員会
- ・緩和ケア委員会
- ・がん診療連携推進委員会
- ・中央手術部運営委員会
- ・医療ガス安全管理委員会
- ・臨床研修管理委員会
- ・臨床研修プログラム委員会
- ・臨床研修運営委員会
- ・恵寿総合病院医学雑誌編集委員会
- ・臓器提供委員会
- ・法の脳死判定委員会
- ・医療安全管理委員会
- ・感染防止対策委員会
- ・治験審査委員会
- ・呼吸療法委員会
- ・診療材料委員会
- ・薬事審議委員会
- ・救命救急実行委員会
- ・集中治療運営委員会
- ・輸血療法委員会
- ・臨床検査適正化委員会
- ・透析機器安全管理委員会
- ・糖尿病委員会
- ・外来運営委員会
- ・放射線安全委員会
- ・安全衛生委員会
- ・防災委員会
- ・病床管理運営委員会
- ・褥瘡予防対策委員会
- ・地域医療支援病院運営委員会
- ・地域医療従事者研修委員会
- ・フレイル対策委員会
- ・広報委員会
- ・外国人患者対応委員会

恵寿総合病院 施設資格

- ・健康保険医療機関
- ・国民健康保険療養取扱機関
- ・労災保険指定取扱機関
- ・日本医療機能評価機構認定病院
- ・地域医療支援病院
- ・二次救急指定病院
- ・石川県地域がん診療連携協力病院
- ・臨床研修指定病院（基幹型）
- ・看護師特定行為研修指定研修機関（9区分20行為、在宅・慢性期領域パッケージ）
- ・外国人患者受入れ拠点病院（JMIP）
- ・在宅療養後方支援病院
- ・新型コロナウイルス感染症重点医療機関
- ・指定自立支援医療機関
- ・人間ドック指定病院
- ・生活習慣病予防健診実施機関
- ・労災保険二次健康診断等医療機関
- ・指定小児慢性特定疾病医療機関
- ・指定養育医療機関
- ・母体保護法指定医療機関
- ・産科医療補償制度加入分娩機関
- ・生活保護法指定医療機関
- ・結核予防法指定医療機関
- ・難病指定医療機関
- ・短期入院協力病院（NASVA）
- ・原子爆弾被爆者一般疾病医療機関

恵寿総合病院 学会認定施設

- ・日本外科学会外科専門医制度修練施設
- ・日本消化器外科学会専門医修練施設
- ・日本消化器病学会専門医制度認定施設
- ・日本消化器内視鏡学会認定指導施設
- ・日本内科学会認定内科専門医教育関連施設
- ・日本胆道学会認定指導医制度指導施設
- ・日本肝臓学会認定関連施設
- ・日本血液学会認定研修施設
- ・日本糖尿病学会認定教育施設
- ・日本循環器学会認定循環器専門医研修関連施設
- ・日本腎臓学会研修施設認定
- ・日本呼吸器学会関連施設認定
- ・日本救急医学会認定救急科専門医指定施設
- ・日本リハビリテーション医学会認定研修施設
- ・日本呼吸器内視鏡学会関連施設
- ・日本整形外科学会認定医研修施設
- ・日本がん治療認定医機構認定研修施設
- ・日本乳癌学会認定関連施設
- ・日本産婦人科学会専門研修連携施設指定
- ・日本麻酔科学会認定研修施設
- ・日本眼科学会専門医制度研修施設
- ・日本泌尿器科学会専門医教育施設
- ・日本神経学会専門医制度教育関連施設
- ・日本脳神経外科学会専門研修プログラム連携施設
- ・日本作業療法士協会作業療法士臨床実習指導施設
- ・日本プライマリ・ケア連合学会認定施設恵寿家庭医療研修プログラム
- ・日本輸血・細胞治療学会輸血機能評価認定制度（I&A制度）
- ・日本静脈経腸栄養学会NST稼働施設
- ・日本栄養療法推進協議会NST稼働施設

恵寿総合病院 施設基準等

基本診療料

- ・情報通信機器を用いた診療に係る基準
- ・一般病棟入院基本料 急性期一般入院料 1
- ・障害者施設等入院基本料 10対1入院基本料
- ・総合入院体制加算3
- ・救急医療管理加算
- ・超急性期脳卒中加算
- ・診療録管理体制加算 1
- ・医師事務作業補助体制加算 1 15対1
- ・急性期看護補助体制加算50対1 ※看護補助体制充実加算
- ・特殊疾患入院施設管理加算
- ・療養環境加算
- ・重症者等療養環境特別加算
- ・無菌治療室管理加算 1
- ・無菌治療室管理加算 2
- ・緩和ケア診療加算
- ・栄養サポートチーム加算
- ・医療安全対策加算 1 ※医療安全対策地域連携加算 1
- ・感染対策向上加算1 ※指導強化加算
- ・患者サポート体制充実加算
- ・重症患者初期支援充実加算
- ・報告書管理体制加算
- ・ハイリスク妊娠管理加算
- ・ハイリスク分娩等管理加算
- ・呼吸ケアチーム加算
- ・後発医薬品使用体制加算 1
- ・病棟薬剤業務実施加算 1
- ・データ提出加算 2 (イ)
- ・入退院支援加算 1 ※入院時支援加算 ※地域連携診療計画加算 ※総合機能評価加算
- ・認知症ケア加算2
- ・せん妄ハイリスク患者ケア加算
- ・精神疾患診療体制加算
- ・排尿自立支援加算
- ・地域医療体制確保加算
- ・ハイケアユニット入院医療管理料1 ※早期栄養介入管理加算
- ・小児入院医療管理料5
- ・回復期リハビリテーション病棟入院料1 ※体制強化加算2
- ・地域包括ケア病棟入院料2 ※看護職員配置加算
※看護補助者配置加算 ※看護補助体制充実加算
- ・短期滞在手術等基本料1
- ・看護職員処遇改善評価料44

特掲診療料

- ・外来栄養食指導料の注3に規定する基準
- ・心臓ペースメーカー指導管理料の注5に掲げる遠隔モニタリング加算
- ・糖尿病合併症管理料
- ・がん性疼痛緩和指導管理料
- ・がん患者指導管理料Ⅰ
- ・がん患者指導管理料Ⅱ
- ・がん患者指導管理料Ⅲ
- ・外来緩和ケア管理料
- ・糖尿病透析予防指導管理料※高度腎機能障害患者指導加算
- ・乳腺炎重症化予防・ケア指導料
- ・婦人科特定疾患治療管理料
- ・一般不妊治療管理料
- ・二次性骨折予防継続管理料 1
- ・二次性骨折予防継続管理料 2
- ・二次性骨折予防継続管理料 3
- ・下肢創傷処置管理料
- ・院内トリアージ実施料
- ・夜間休日救急搬送医学管理料の注3に規定する救急搬送看護体制加算
- ・外来腫瘍化学療法診療料1
- ・連携充実加算
- ・ニコチン依存症管理料
- ・開放型病院共同指導料
- ・ハイリスク妊産婦共同管理料 (Ⅰ)
- ・がん治療連携計画策定料

- ・がん治療連携指導料
- ・外来排尿自立指導料
- ・ハイリスク妊産婦連携指導料1
- ・肝炎インターフェロン治療計画料
- ・薬剤管理指導料
- ・検査・画像情報提供加算及び電子的診療情報評価料
- ・医療機器安全管理料 1
- ・在宅療養後方支援病院
- ・在宅持続陽圧呼吸療法指導管理料の注2に規定する遠隔モニタリング加算
- ・持続血糖測定器加算
(間歇注入シリンジポンプと連動しない持続血糖測定器を用いる場合)
- ・遺伝学的検査
- ・BRCA1/2遺伝子検査
- ・H P V 核酸検出及びH P V 核酸検出 (簡易ジェノタイプ判定)
- ・検体検査管理加算 (Ⅱ)
- ・遺伝性腫瘍カウンセリング加算
- ・心臓カテーテル法による諸検査の血管内視鏡検査加算
- ・時間内歩行試験
- ・胎児心エコー法
- ・ヘッドアップフィルム試験
- ・神経学的検査
- ・コンタクトレンズ検査料 I
- ・小児食物アレルギー負荷検査
- ・ポジトロン断層撮影
- ・ポジトロン断層・コンピューター断層複合撮影
- ・C T 撮影及びM R I 撮影
- ・抗悪性腫瘍剤処方管理加算
- ・外来化学療法加算 1
- ・無菌製剤処理料
- ・心大血管疾患リハビリテーション料 (Ⅰ)
- ・脳血管疾患リハビリテーション料 (Ⅰ)
- ・運動器リハビリテーション料 (Ⅰ)
- ・呼吸器リハビリテーション料 (Ⅰ)
- ・がん患者リハビリテーション料
- ・療養生活継続支援加算
- ・静脈圧迫処置 (慢性静脈不全に対するもの)
- ・導入期加算1
- ・下肢末梢動脈疾患指導管理加算
- ・緊急整備固定加算及び緊急挿入加算
- ・脳刺激装置植込術及び脳刺激装置交換術
- ・乳がんセンチネルリンパ節加算2及びセンチネルリンパ節生検 (単独)
- ・内視鏡による縫合術・閉鎖術
- ・経皮的冠動脈形成術 (特殊カテーテルによるもの)
- ・経皮的中隔心筋焼灼術
- ・ペースメーカー移植術及びペースメーカー交換術
- ・ペースメーカー移植術及びペースメーカー交換術 (リードレスペースメーカー)
- ・大動脈バルーンパンピング法 (IABP法)
- ・腹腔鏡下リンパ節群郭清術 (側方)
- ・内視鏡的逆流防止粘膜切除術
- ・バルーン閉塞下逆行性経静脈血栓術
- ・体外衝撃波膵石破碎術
- ・早期悪性腫瘍大腸粘膜下層剥離術
- ・内視鏡的小腸ポリープ切除術
- ・体外衝撃波腎・尿管結石破碎術
- ・周術期栄養管理実施加算
- ・輸血管理料 (Ⅱ)
- ・輸血適正使用加算 (輸血管理料Ⅱ)
- ・貯血式自己血輸血管理体制加算
- ・人工肛門・人工膀胱造設術前処置加算
- ・胃瘻造設時嚥下機能評価加算
- ・麻酔管理料 (Ⅰ)
- ・病理診断管理加算1
- ・悪性腫瘍病理組織標本加算

入院時食事療養費・その他の届け出

- ・入院食事療養 (Ⅰ)・入院時生活療養 (Ⅰ)
- ・酸素の購入単価

恵寿金沢病院 概要

所在地 石川県金沢市下新町6番26号
Tel 076-220-9192
Fax 076-223-7378
病院長 上田 幹夫
病床数 89床

事務部長 森田 均
看護部長 前大道 綾子

組織図

診療部

- ・内科
- ・血液疾患・骨髄腫センター
- ・外科・消化器外科
- ・整形外科・リウマチ科
- ・眼科
- ・耳鼻咽喉科
- ・リハビリテーション科
- 理学療法課
- 作業療法課
- 恵寿訪問リハビリテーション事業所「けいじゅ金沢」
- ・放射線科
- ・臨床検査科
- ・薬剤科
- ・臨床栄養科
- ・人間ドックセンター

看護部

- ・2階課
- ・3階課
- ・外来課
- ・人間ドックセンター課
- ・手術室課
- ・金沢訪問看護ステーション

事務部

- ・管理課
- ・医事課
- 診療情報管理室
- ・地域連携医療福祉相談課
- ・人間ドックセンター課

各種センター

- ・医療安全管理センター
- ・感染制御センター

恵寿金沢病院 病院長

恵寿金沢病院 会議・委員会

- ・運営会議
- ・倫理委員会
- ・診療情報管理委員会
- ・院内感染対策委員会
- ・医療安全管理委員会
- ・保険診療委員会
- ・薬事委員会
- ・栄養委員会
- ・医療機器・医材委員会
- ・医療ガス安全管理委員会
- ・臨床検査適正化委員会
- ・輸血療法委員会
- ・放射線管理委員会
- ・治験審査委員会
- ・褥瘡対策委員会
- ・病床運営委員会
- ・防災対策委員会
- ・患者サポート委員会
- ・手術室運営委員会
- ・クリティカルパス委員会
- ・化学療法運営委員会
- ・軽症救急委員会
- ・安全衛生委員会
- ・感染対策（ICTチーム）部会
- ・リスクマネジメント部会
- ・コロナ対策会議

恵寿金沢病院 施設基準等

基本診療料

急性期一般入院料1
救急医療管理加算
診療録管理体制加算2
医師事務作業補助体制加算1
無菌治療室管理加算1・2
感染対策向上加算2
患者サポート体制充実加算
後発医薬品使用体制加算1
病棟薬剤業務実施加算1
データ提出加算2
入退院支援加算1
認知症ケア加算2
せん妄ハイリスク患者ケア加算
地域包括ケア入院医療管理料2
短期滞在手術基本料1

特掲診療料（加算/指導料/管理料）

外来栄養食事指導料の注3に規定する基準
がん性疼痛緩和指導管理料
がん患者指導管理料イ・ロ
外来腫瘍化学療法診療料1
薬剤管理指導料
外来化学療法加算1

特掲診療料（検査/画像/処置/手術など）

遺伝学的検査
骨髄微小残存病変量測定
検体検査管理加算（Ⅱ）
時間内歩行試験
コンタクトレンズ検査料1
CT撮影及びMRI撮影
無菌製剤処理料
脳血管疾患等リハビリテーション料（Ⅲ）
運動器リハビリテーション料（Ⅰ）
呼吸器リハビリテーション料（Ⅰ）
がん患者リハビリテーション料
医科点数表第2章第10部手術の通則の16に掲げる手術
輸血管理料（Ⅱ）
輸血適正使用加算
酸素購入単価

施設資格

健康保険医療機関
労災保険指定取扱機関
生活保護法指定取扱機関
結核予防法指定取扱機関
労災保険二次健診等給付医療機関
救急病院
難病法の指定医療機関
児童福祉法に基づく指定小児慢性特定疾病医療機関
日本医療機能評価機構認定医療機関
新型コロナウイルス感染症協力病院
身体障害者福祉法指定医療機関

恵寿金沢病院 学会認定施設

日本内科学会認定医制度教育施設
日本血液学会認定研修施設
日本整形外科学会専門医制度研修施設
日本眼科学会専門医制度研修施設

社会福祉法人

徳充会 概要

所在地	石川県七尾市青山3部22番
Tel	0767-57-3309
Fax	0767-57-1531
理事長	神野 正博
職員数	458名
総ベッド数	580床

徳充会 各施設概要

障がい者事業

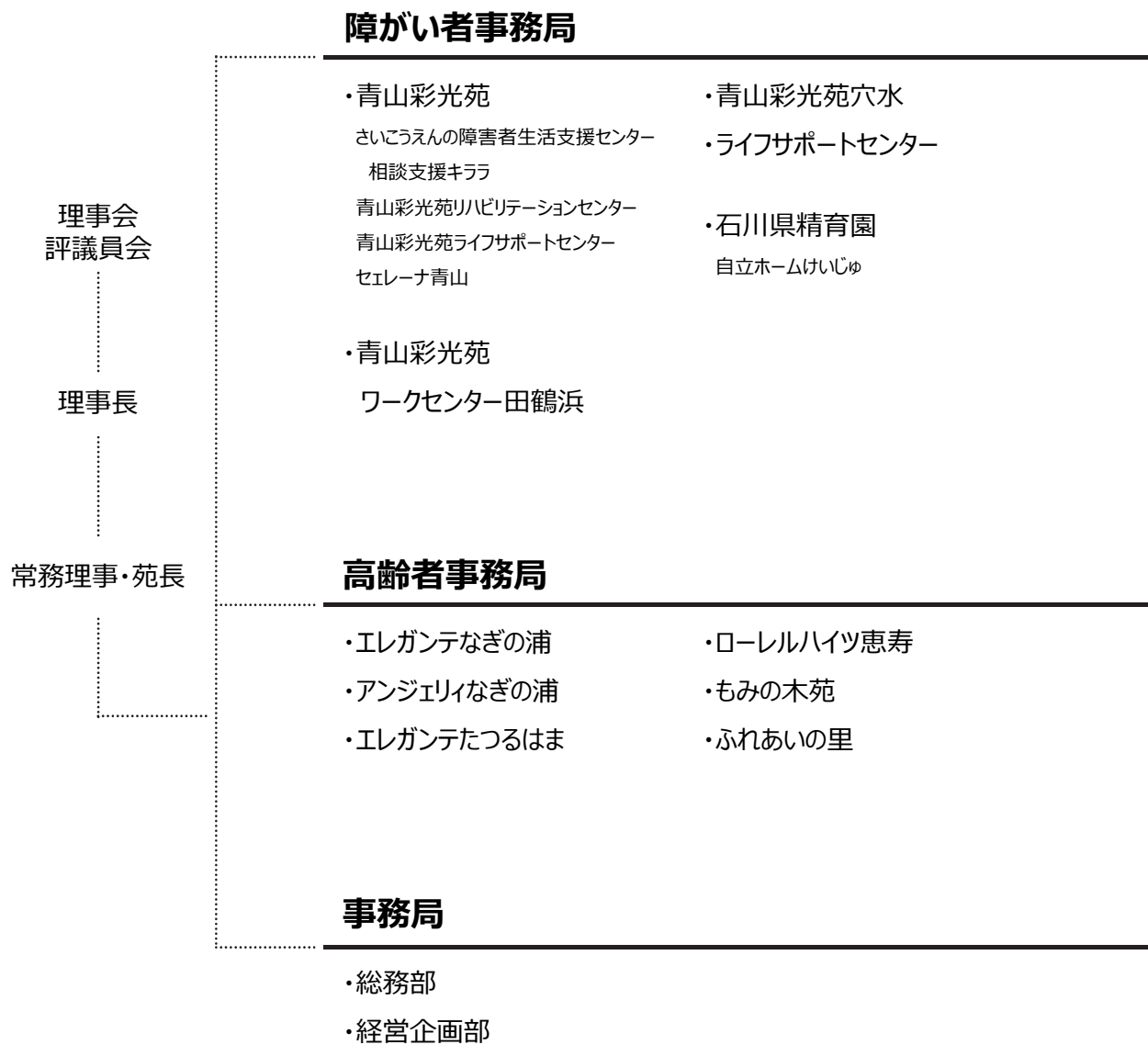
- 青山彩光苑リハビリテーションセンター
- 青山彩光苑ライフサポートセンター
- セエレナ青山
- さいこうえんの障害者生活支援センター
- さいこうえん障害者就業・生活支援センター
〒926-0831 石川県七尾市青山町3部22番
- 青山彩光苑穴水ライフサポートセンター
〒927-0023 石川県鳳珠郡穴水町妻ヶ浦15-39番地12
- 青山彩光苑ワークセンター田鶴浜
〒929-2116 石川県七尾市吉田町昭部6-1
〒926-0831 石川県七尾市青山町3部22番
- 石川県精育園 <指定管理>
〒927-0021 石川県鳳珠郡穴水町七海6-50
- 自立ホームけいじゅ
- ヘルパーステーション銀河
- 相談支援キララ
〒927-0053 石川県鳳珠郡穴水町此木11-24

高齢者事業

- 特別養護老人ホーム エレガントなぎの浦
- ケアハウス アンジェリィなぎの浦
〒926-0853 石川県七尾市津向町卜部107番地4
- 地域密着型介護老人福祉施設 エレガントたつるはま
〒929-2121 石川県七尾市田鶴浜町11番地1
- 高齢者複合施設 ローレルハイツ恵寿
- ヘルパーステーション ローレル
〒926-0866 石川県七尾市富岡町95番地
- デイサービスセンター もみの木苑
〒929-2121 石川県七尾市田鶴浜町1部27番地
- デイサービスセンター ふれあいの里
〒926-0841 石川県七尾市松百町2-57-1

徳充会 沿革

- 1984年 社会福祉法人「徳充会」設立
- 1985年 重度身体障害者更生援護施設「青山彩光苑」開設
- 1989年 身体障害者療護施設「青山彩光苑」開設
ショートステイ事業開始
- 1993年 療護施設50床増床
- 1994年 在宅障害者デイサービス事業開始
- 1997年 青山彩光苑ワークセンター田鶴浜開設
バリアフリーホームセエレナ青山開設
- 1999年 特別養護老人ホーム「エレガントなぎの浦」開設
ケアハウス「アンジェリィなぎの浦」開設
- 2003年 「さいこうえんの障害者生活支援センター」開設
- 2004年 青山彩光苑穴水ライフサポートセンター 開設
- 2006年 デイサービスセンターもみの木苑開設
ヘルパーステーションもみの木苑開設
- 2007年 特別養護老人ホーム「エレガントたつるはま」開設
デイサービスセンターふれあいの里開設
- 2011年 健康増進センターアスロンを指定管理者として運営開始
- 2012年 障害者生活支援センターを七尾市袖ヶ江町に移転
- 2013年 石川県精育園を指定管理者として運営開始
- 2015年 エレガントなぎの浦 増床
ローレルハイツ恵寿ケアハウス（一般、特定）開設
ローレルハイツ恵寿サービス付高齢者住宅 開設
ヘルパーステーションローレルに名称変更
- 2016年 相談支援キララ 石川県精育園内へ移転し、スマイルSと統合
- 2018年 自立ホーム穴水を自立ホームけいじゅに名称変更し穴水町此木へ移転
ヘルパーステーション銀河開設
相談支援キララを自立ホームけいじゅ内に移転
- 2019年 人生100年時代活躍プロジェクト（Foot活、脳活）を始動
- 2021年 青山彩光苑ライフサポートセンター個室増築
- 2022年 障害者生活支援センターを青山彩光苑リハビリテーションセンター内移転



徳充会 会議・委員会

- ・部長会議
- ・障がい者部門会議
- ・高齢者部門会議
- ・教育研修委員会
- ・福利厚生委員会
- ・事例研究大会委員会

徳充会 人員の推移

凡例… 男性の人数 / 女性の人数

職種	2020.4.1	2021.4.1	2022.4.1
医師	0 / 0	0 / 0	0 / 0
理学療法士	1 / 6	1 / 6	1 / 6
作業療法士	1 / 2	1 / 2	1 / 1
あん摩マッサージ指圧師	1 / 0	1 / 0	1 / 0
管理栄養士	0 / 7	0 / 7	0 / 7
健康運動士	0 / 0	0 / 0	0 / 0
社会福祉士	13 / 14	11 / 16	11 / 15
精神保健福祉士	1 / 0	1 / 0	1 / 0
看護師	1 / 26	2 / 25	1 / 27
准看護師	0 / 13	0 / 13	0 / 14
介護福祉士	65 / 153	59 / 147	61 / 150
介護職員	26 / 70	32 / 73	28 / 74
介護支援専門員	1 / 5	1 / 5	1 / 5
社会福祉主事	1 / 1	1 / 1	1 / 1
事務員	5 / 15	6 / 14	5 / 12
運転手	14 / 0	14 / 0	14 / 0
その他	9 / 10	11 / 9	9 / 11
小計	139 / 322	141 / 318	135 / 323
合計	461	459	458