

# 現況

## 沿 革

1934年	神野病院創立(初代院長 神野 正隣)
63年	診療棟新築
64年	救急病棟新築 第二代院長として神野 正一就任
66年	職員宿舎「青翠寮」新築
67年	第1病棟新築 恵寿病院と改称し、医療法人財団 董仙会を設立 (初代理事長 神野 正一)
69年	大蔵省(現財務省)特定医療法人に認定
75年	第2病棟新築
80年	第3病棟新築(454床)
82年	恵寿総合病院と改称
84年	田鶴浜町よりの依頼で田鶴浜診療所開設 関連法人として社会福祉法人 徳充会を開設 (初代理事長 神野 正一)
88年	鳥屋町(現中能登町)よりの依頼で鳥屋診療所開設
89年	老人保健施設「和光苑」開設(新築として県初)
93年	第三代院長として神野 正博就任 老人保健施設「鶴友苑」開設
95年	第二代董仙会理事長に神野 正博就任
97年	医療情報システム(オーダーリングシステム)運用開始
98年	(財)日本医療機能評価機構より認定 (200床以上の一般病院B・北陸初)Ver.3.1
99年	鳥屋町(現中能登町)在宅複合施設「ほのぼの」 運営受託 特別医療法人認可
2000年	穴水町に恵寿鳩ヶ丘病院開設(143床)
01年	けいじゅ在宅総合サービスセンター開設 恵寿鳩ヶ丘病院(財)日本医療機能評価機構より 認定(長期療養型)
02年	電子カルテシステム運用開始
03年	セントラルキッチン「けいじゅ デリカサプライセンター」開設 厚生労働省臨床研修指定病院(基幹型)認定 病院内に病児保育室「あんず」設置
04年	アドボカシー室開設
05年	(財)日本医療機能評価機構のリハビリテーション 付加機能認定
06年	プライバシーマーク認定 中能登町に小規模多機能型居宅介護事業所 「楽らく」開設
07年	けいじゅPET-CTセンター開設 米国医療機関AHHと提携
08年	職員宿舎「ピオラ」「コニファー」新築 第四代院長として山本 達就任 社会医療法人認可 11/1より改称(全国9番目) サービス産業生産性協議会よりハイ・サービス 日本300に選ばれる
09年	けいじゅファミリークリニック開設 けいじゅPET-CTセンターにリニアックセンターを併設 恵寿鳩ヶ丘病院を介護療養型老人保健施設に 転換(名称:恵寿鳩ヶ丘)
10年	市内一本杉通り商店街に小規模多機能型 居宅介護事業所「けいじゅ一本杉」開設
11年	神野 正博 社会福祉法人 徳充会第二代理事長就任 東日本大震災へ救援チーム派遣 石川県地域がん診療連携協力病院に指定 患者第1駐車場(立体駐車場)新築
13年	国土交通省より短期入院協力病院に指定される 恵寿総合病院本館(223床)新築

## 概要(恵寿総合病院)

<b>所在地</b>	石川県七尾市富岡町94番地 Tel 0767-52-3211(代表) Fax 0767-52-3218(代表)
<b>開設者</b>	社会医療法人財団 董仙会
<b>管理者</b>	理事長 神野 正博
<b>病床数</b>	一般病床426床
<b>届出 標榜科</b>	内科・循環器科・ 神経内科・リハビリテーション科・ 小児科・放射線科・ 皮膚科・外科・ 消化器科・整形外科・ 脳神経外科・心臓血管外科・ 呼吸器外科・麻酔科・ 産婦人科・形成外科・ 美容外科・耳鼻咽喉科・ 眼科・泌尿器科
<b>関連 施設</b>	董仙会 <ul style="list-style-type: none"> <li>・田鶴浜診療所</li> <li>・鳥屋診療所</li> <li>・けいじゅファミリークリニック</li> <li>・恵寿鳩ヶ丘クリニック</li> <li>・介護療養型老人保健施設「恵寿鳩ヶ丘」</li> <li>・介護老人保健施設「和光苑」</li> <li>・介護老人保健施設「鶴友苑」</li> <li>・在宅複合施設「ほのぼの」</li> <li>・小規模多機能型居宅介護事業所「楽らく」</li> <li>・デイサービスセンター「いこい」</li> <li>・小規模多機能型居宅介護事業所 「けいじゅ一本杉」</li> <li>・けいじゅデリカサプライセンター</li> </ul> 徳充会 青山彩光苑 <ul style="list-style-type: none"> <li>・リハビリテーションセンター</li> <li>・ライフサポートセンター</li> <li>・デイサービスセンター</li> <li>・バリアフリーホーム「セエレナ青山」</li> <li>・ワークセンター田鶴浜</li> <li>・介護老人福祉施設「エレガントなぎの浦」</li> <li>・ケアハウス「アンジェリィなぎの浦」</li> <li>・エレガントたつるはま</li> <li>・穴水ライフサポートセンター</li> <li>・もみの木苑</li> <li>・ふれあいの里</li> <li>・健康増進センター「アスロン」</li> <li>・石川県精育園</li> </ul>

## 施設基準 等

健康保険医療機関  
 国民健康保険療養取扱機関  
 労災保険指定取扱機関  
 母体保護法指定医  
 身体障害者福祉法指定医  
 更生医療指定取扱機関  
 生活保護法指定取扱機関  
 療育医療指定取扱機関  
 結核予防法指定取扱機関  
 短期人間ドック指定病院  
 原子爆弾被爆者一般疾病医療取扱機関  
 健康審査機関指定病院  
 政府管掌健康保険生活習慣病予防健診医療機関  
 自動車事故後遺障害認定病院  
 労災保険二次健診等給付医療機関  
 二次救急指定病院  
 臨床研修指定病院  
 日本医療機能評価機構認定病院  
 石川県地域がん診療連携協力病院  
 日本情報処理開発協会プライバシーマーク認証病院  
 短期入院協力病院  
 産科医療補償制度加入機関  
**〔健康保険法関係〕**  
 一般病棟入院基本料 7対1  
 障害者施設等入院基本料 10対1  
 総合入院体制加算  
 臨床研修病院入院診療加算1  
 救急医療管理加算  
 超急性期脳卒中加算  
 妊産婦緊急搬送入院加算  
 診療録管理体制加算  
 医師事務作業補助体制加算1 15対1  
 急性期看護補助体制加算1 25対1  
 (看護補助者5割以上)  
 特殊疾患入院施設管理加算  
 療養環境加算  
 無菌治療室管理加算1  
 無菌治療室管理加算2  
 栄養サポートチーム加算  
 医療安全対策加算1  
 感染防止対策加算2  
 患者サポート体制充実加算  
 ハイリスク妊娠管理加算  
 退院調整加算  
 救急搬送患者地域連携紹介加算  
 救急搬送患者地域連携受入加算  
 総合評価加算  
 呼吸ケアチーム加算  
 病棟薬剤業務実施加算  
 データ提出加算2  
 回復期リハビリテーション病棟入院料1  
 休日リハビリテーション提供体制加算

がん性疼痛緩和指導管理料  
 がん患者カウンセリング料  
 糖尿病透析予防指導管理料  
 院内トリアージ実施料  
 夜間休日救急搬送医学管理料  
 開放型病院共同指導料  
 地域連携診療計画管理料  
 地域連携診療計画退院時指導料(Ⅰ)  
 ハイリスク妊産婦共同管理料(Ⅰ)  
 がん治療連携計画策定料  
 がん治療連携指導料  
 肝炎インターフェロン治療計画料  
 薬剤管理指導料  
 医療機器安全管理料1  
 ニコチン依存症管理料  
 HPV核酸検出  
 検体検査管理加算(Ⅱ)  
 心臓カテーテル法による諸検査の血管内視鏡検査加算  
 植込型心電図検査  
 時間内歩行試験  
 皮下連続式グルコース測定  
 神経学的検査  
 コンタクトレンズ検査料Ⅰ  
 小児食物アレルギー負荷検査  
 センチネルリンパ節生検  
 画像診断管理加算1  
 ポジトロン断層撮影又はポジトロン断層・  
 コンピューター断層複合撮影  
 CT撮影及びMRI撮影  
 大腸CT撮影加算  
 抗悪性腫瘍剤処方管理加算  
 外来化学療法加算1  
 無菌製剤処理料  
 脳血管疾患リハビリテーション料(Ⅰ)  
 運動器リハビリテーション料(Ⅰ)  
 呼吸器リハビリテーション料(Ⅰ)  
 がん患者リハビリテーション料  
 透析液水質確保加算1  
 通則5及び6に掲げる手術  
 脳刺激装置植込術(頭蓋内電極植込術を含む)及び  
 脳刺激装置交換術  
 乳がんセンチネルリンパ節加算2  
 ペースメーカー移植術、ペースメーカー交換術  
 植込型心電図記録計移植術及び  
 植込型心電図記録計摘出術  
 大動脈バルーンポンピング法(IABP法)  
 早期悪性腫瘍大腸粘膜下層剥離術  
 体外衝撃波腎・尿管結石破碎術  
 輸血管理料(Ⅱ)  
 輸血適正使用加算(輸血管理料Ⅱ)  
 麻酔管理料(Ⅰ)

## 学会認定施設

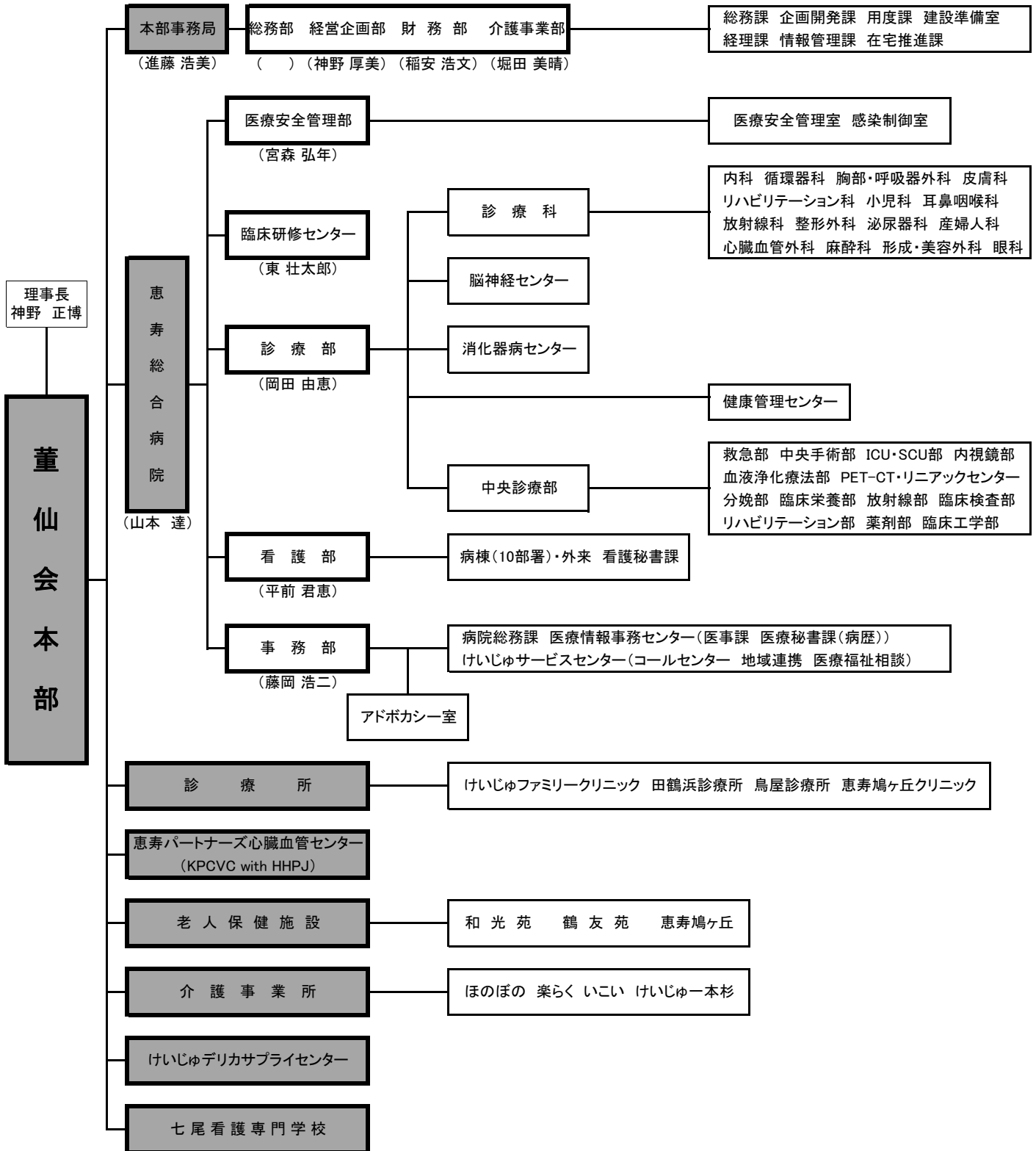
日本内科学会認定内科専門医教育関連施設  
日本感染症学会専門医研修施設  
日本血液学会認定研修施設  
日本呼吸器学会関連施設認定  
日本呼吸器内視鏡学会関連施設(金沢大学病院)  
日本透析医学会教育関連施設認定証(金沢医科大学)  
日本消化器病学会専門医制度認定施設  
日本消化器内視鏡学会認定指導施設  
日本外科学会外科専門医制度修練施設  
日本整形外科学会認定医研修施設  
日本形成外科学会教育関連施設  
関連施設認定(基幹病院:金沢医科大学 呼吸器外科)  
日本麻酔科学会認定施設  
日本眼科学会専門医制度研修施設  
日本泌尿器科学会専門医教育施設  
日本静脈経腸栄養学会NST稼動施設認定証(JSPEN)  
日本栄養療法推進協議会NST稼動施設認定証(JCNT)  
日本栄養士会栄養サポートチーム 担当者研修認定教育施設  
日本リハビリテーション医学会認定研修施設  
日本脳卒中学会専門医認定研修教育病院  
日本神経学会専門医制度教育関連施設  
日本がん治療認定医機構認定研修施設  
日本プライマリ・ケア連合学会「家庭医療後期研修プログラム」認定  
日本救急医学会認定 救急科専門医指定施設  
日本循環器学会認定循環器専門医研修関連施設  
日本脳ドック学会認定施設

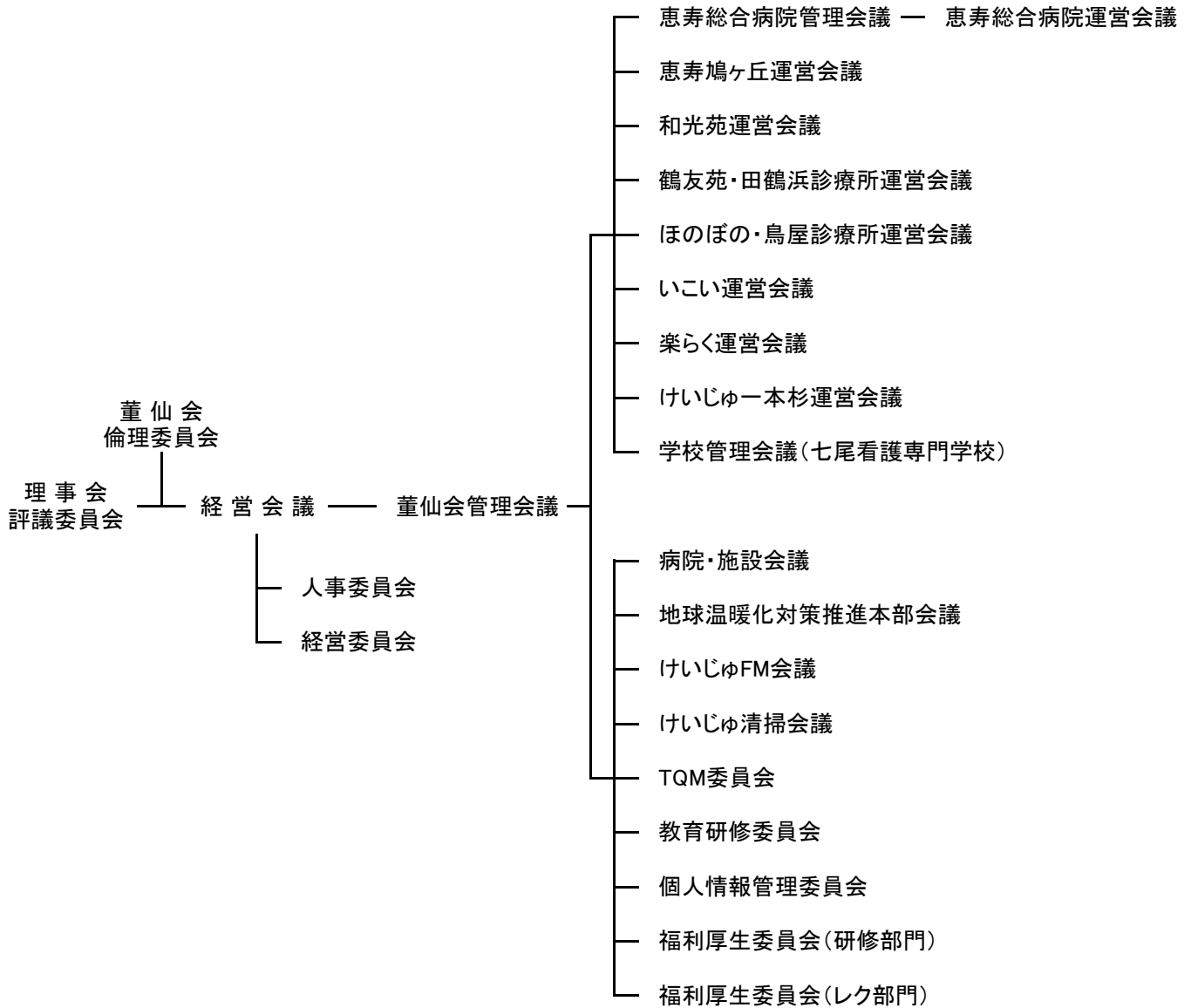
# 組織図

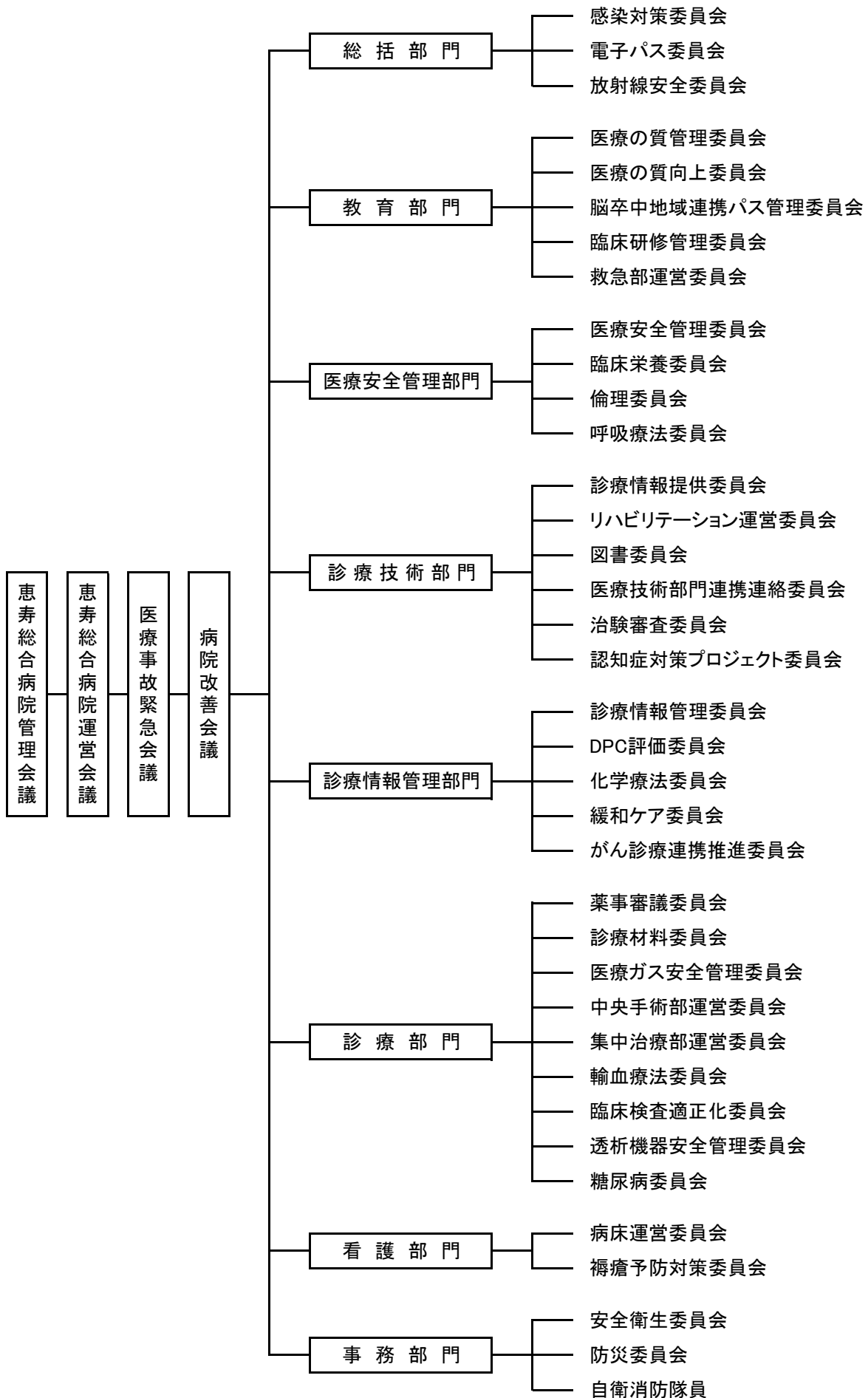
2013年8月

理事長 神野 正博  
事務局長 進藤 浩美

病院長 山本 達  
副院長 東 壮太郎 宮森 弘年 川北 慎一郎 鎌田 徹  
顧問 和田 汪 埴生 知則 斎藤 靖人 宮本 正治  
事務長 藤岡 浩二  
診療部長 岡田 由恵







# 人員の推移

単位＝人

職種別人員		2011年4月1日現在			2012年4月1日現在			2013年4月1日現在		
		恵寿	他施設	合計	恵寿	他施設	合計	恵寿	他施設	合計
医師	男	51	4	55	46	4	50	48	5	53
	女	6	2	8	7	2	9	7	0	7
薬剤師	男	5	0	5	5	0	5	7	0	7
	女	4	0	4	4	0	4	3	0	3
臨床検査技師	男	7	0	7	8	0	8	7	0	7
	女	14	1	15	13	1	14	15	0	15
診療放射線技師	男	12	1	13	10	1	11	11	1	12
	女	4	0	4	5	0	5	4	0	4
理学療法士	男	13	5	18	14	6	20	17	6	23
	女	8	1	9	7	2	9	9	2	11
作業療法士	男	5	2	7	6	2	8	6	3	9
	女	10	6	16	9	8	17	10	6	16
臨床工学技士	男	8	0	8	8	0	8	6	0	6
	女	0	0	0	1	0	1	1	0	1
視能訓練士	男	0	0	0	0	0	0	0	0	0
	女	3	0	3	2	0	2	2	0	2
言語聴覚士	男	0	0	0	1	0	1	1	0	1
	女	5	0	5	5	0	5	5	0	5
医療福祉相談員 (MSW)	男	1	1	2	1	1	2	0	1	1
	女	6	4	10	8	4	12	10	4	14
臨床心理士	男	0	0	0	0	0	0	1	0	1
	女	1	0	1	0	0	0	0	0	0
健康運動指導士	男	1	0	1	1	0	1	0	0	0
	女	1	0	1	1	0	1	1	0	1
技術員補助	男	0	1	1	0	1	1	0	1	1
	女	4	1	5	5	1	6	4	1	5
保健師	男	0	0	0	0	0	0	0	0	0
	女	0	5	5	1	4	5	5	0	5
助産師	男	0	0	0	0	0	0	0	0	0
	女	7	0	7	7	0	7	10	0	10
看護師	男	33	2	35	34	1	35	36	0	36
	女	229	40	269	240	39	279	241	42	283
准看護師	男	6	1	7	6	1	7	6	1	7
	女	60	33	93	58	36	94	52	36	88
看護補助者	男	0	0	0	0	0	0	0	0	0
	女	44	1	45	52	1	53	55	0	55
介護職員	男	1	32	33	0	38	38	0	34	34
	女	8	155	163	9	160	169	10	165	175
介護支援専門員 (ケアマネージャ)	男	0	1	1	0	1	1	0	2	2
	女	0	15	15	0	14	14	0	13	13
救急救命士	男	2	0	2	2	0	2	1	0	1
	女	0	0	0	0	0	0	0	0	0
事務員	男	30	10	40	30	12	42	34	9	43
	女	72	13	85	78	14	92	80	9	89
運転手	男	3	2	5	3	5	8	3	6	9
	女	0	0	0	0	0	0	0	0	0
警備員	男	2	7	9	2	8	10	2	7	9
	女	0	0	0	0	0	0	0	0	0
管理栄養士	男	1	0	1	1	0	1	1	0	1
	女	4	6	10	5	6	11	7	5	12
小計	男	181	69	250	178	81	259	187	76	263
	女	490	283	773	517	292	809	531	283	814
合計		671	352	1023	695	373	1068	718	359	1077